

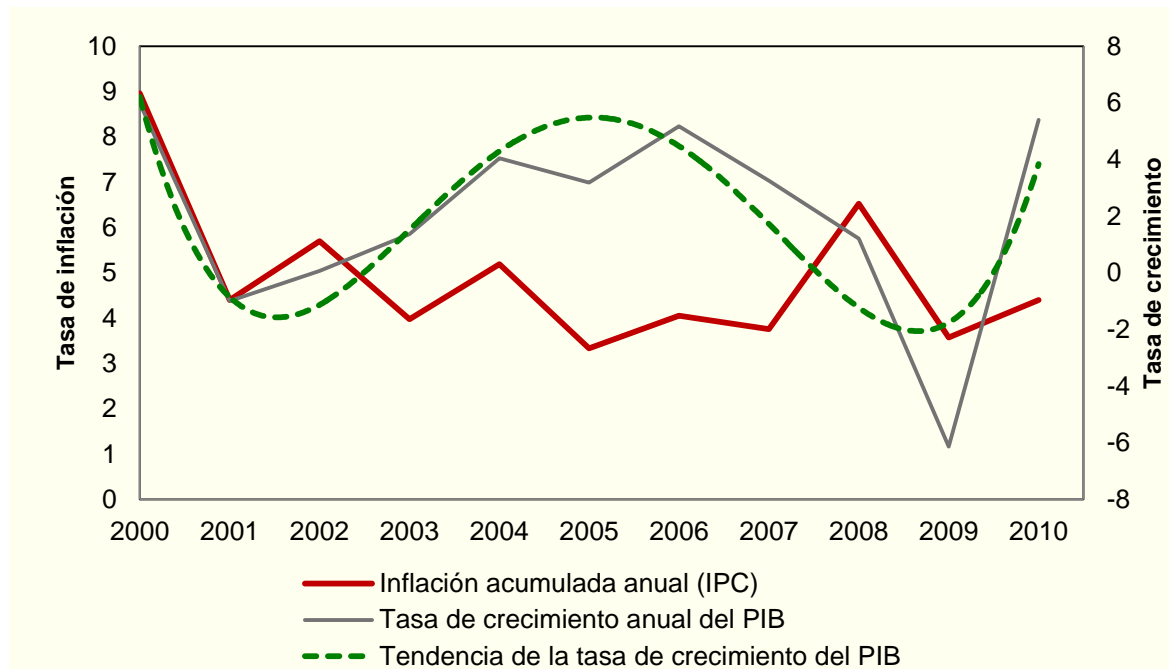
# **Pobreza, desarrollo humano y competitividad social en México**

**Rodolfo De la Torre**

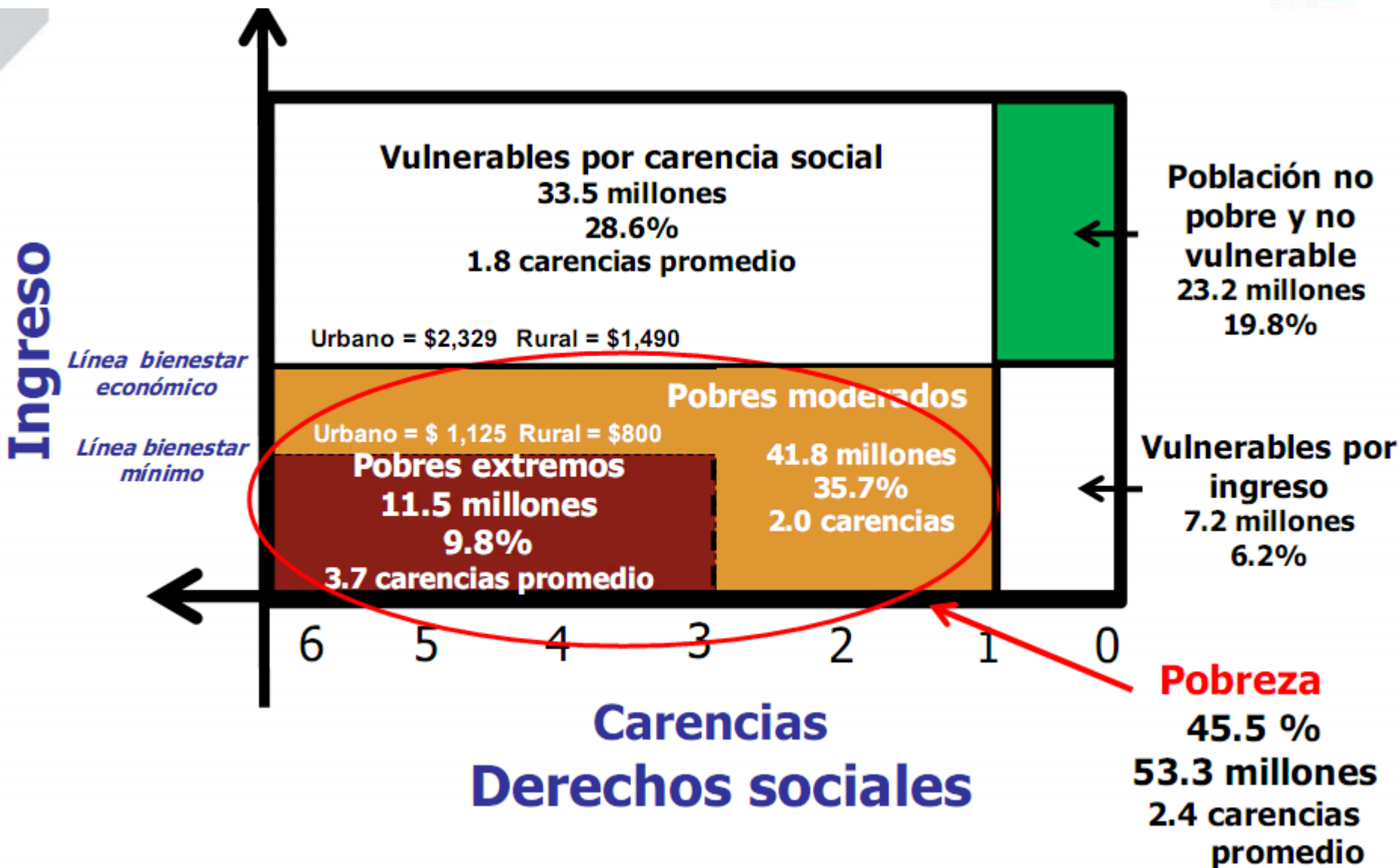
**Programa de las Naciones Unidas para el Desarrollo  
Oficina de Investigación en Desarrollo Humano**



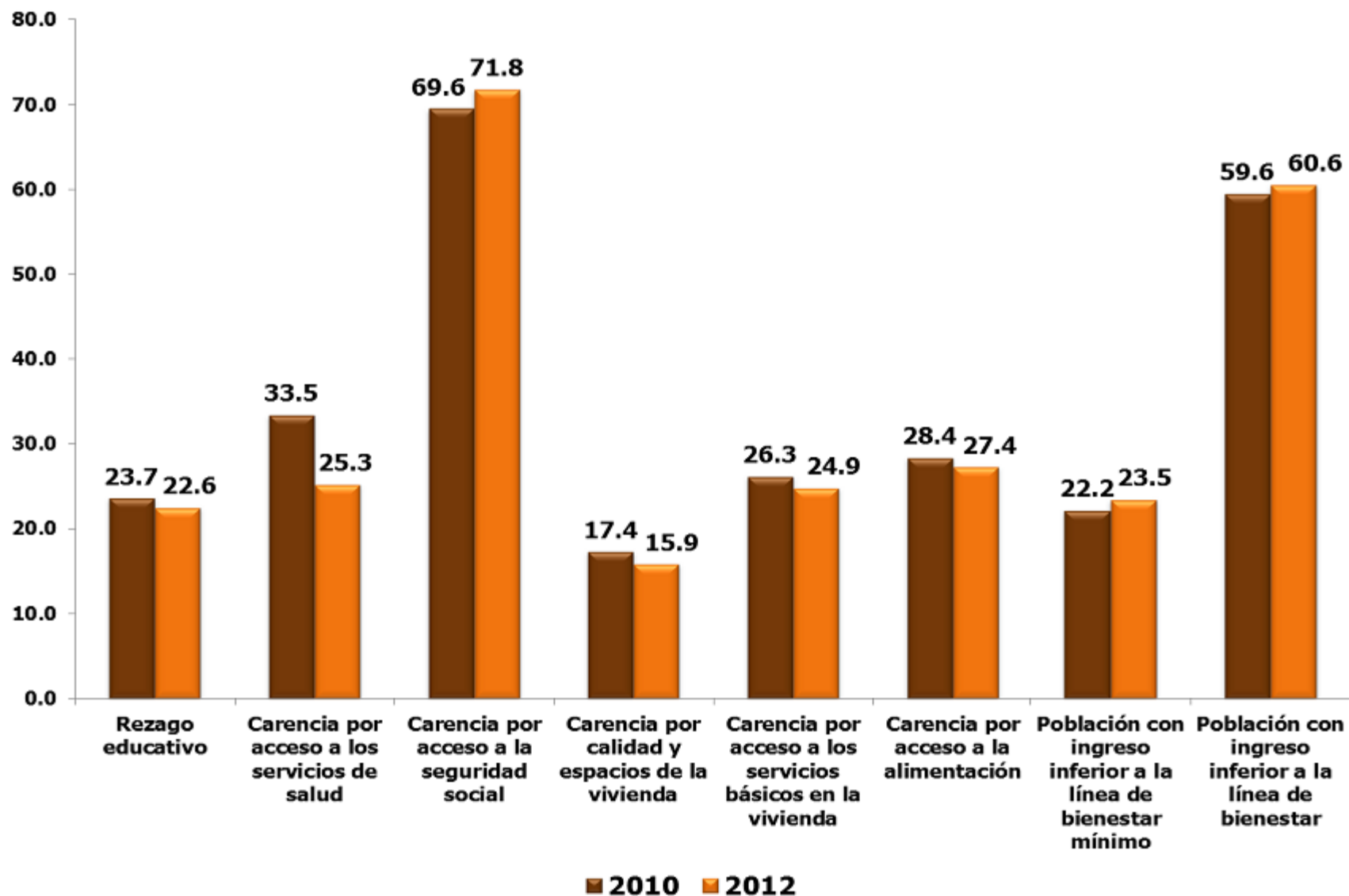
Septiembre 2012

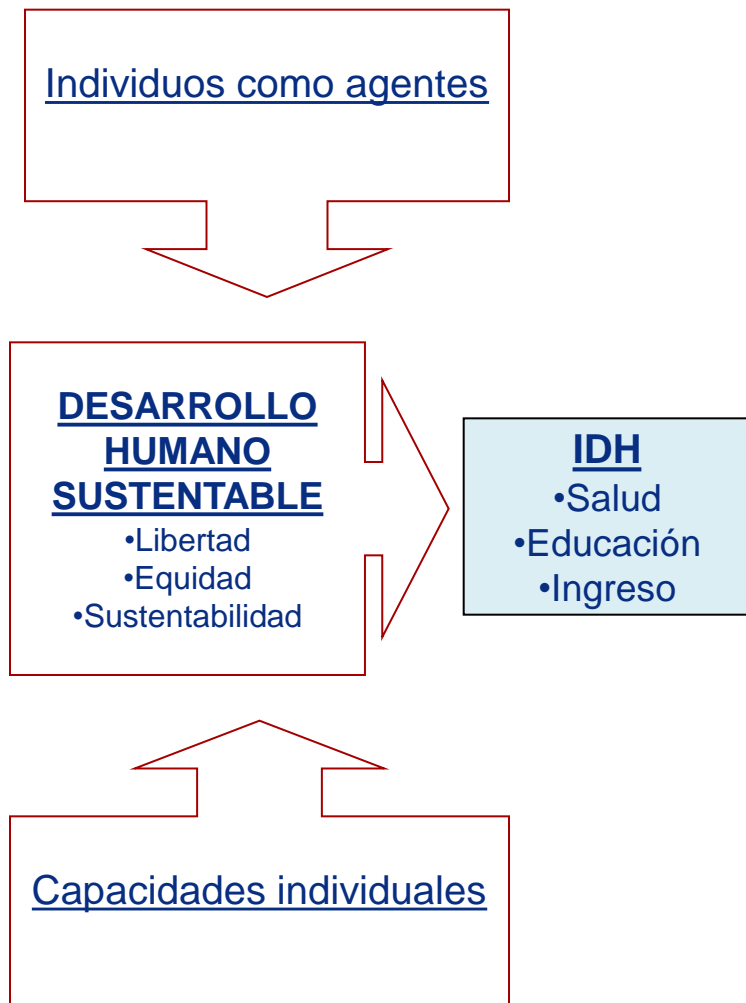


- 2000- 2006: Estancamiento con estabilidad de precios.
- 2006- 2009: Inflación alimentaria y epidemia de influenza AH1N1.
- 2009- 2011: Recesión mundial.



# Cambios en las dimensiones de la pobreza 2010-2012 (millones de personas)

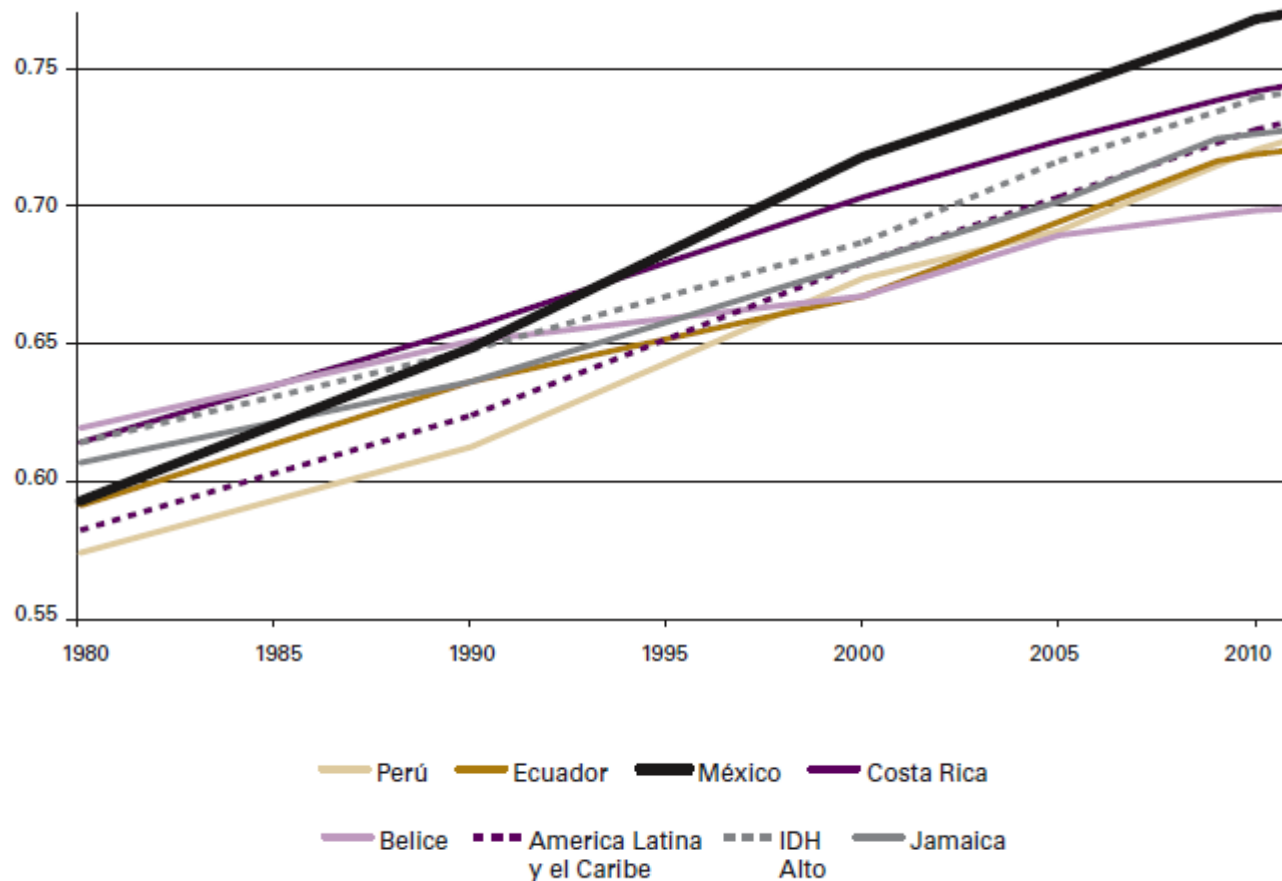




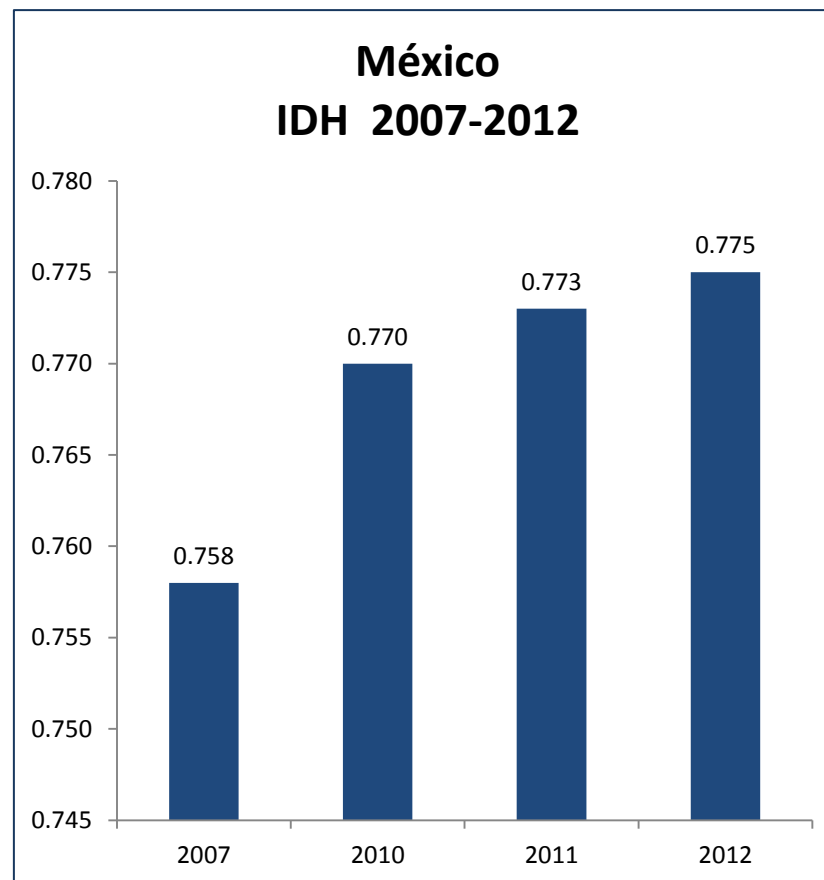
**Cuadro 3. Modificaciones a la metodología internacional para la medición del IDH**

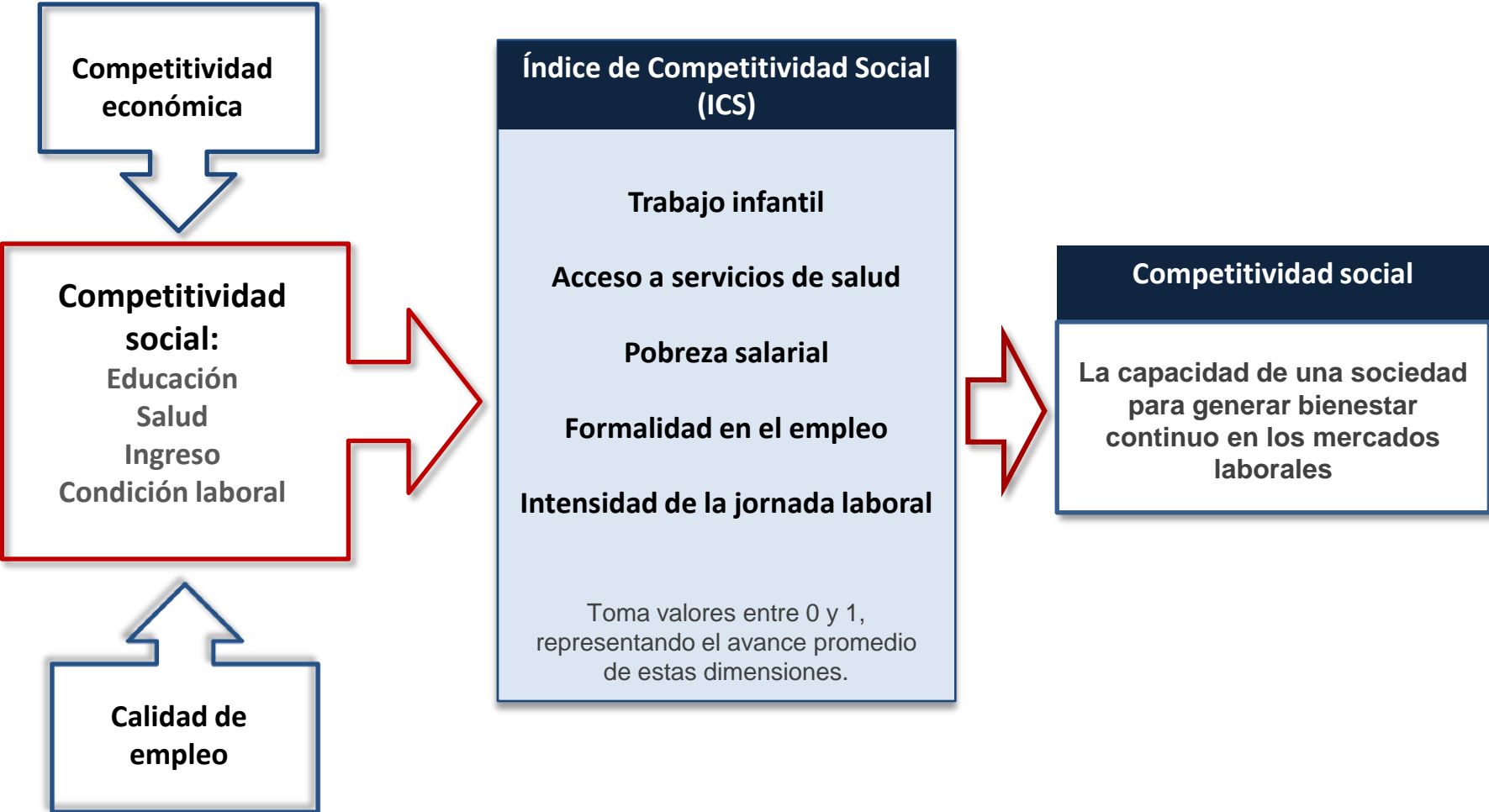
Dimensión	Tradicional		Nueva estimación			
	Indicador	Umbrales		Indicador	Umbrales	
		Min	Máx		Min	Máx
Salud	Esperanza de vida al nacer (años)	25	85	Esperanza de vida al nacer (años)	20	83.4
Educación	Alfabetismo (%)	0	100	Años promedio de escolaridad	0	13.1
	Tasa combinada de matriculación (%)	0	100	Años esperados de escolarización	0	18
Ingreso	PIB per cápita (PPC US\$)	100	40,000	INB per cápita (PPC US\$)	100	107,721
Agregación	Media aritmética			Media geométrica		

**Gráfica 1. Tendencias del IDH, 1980-2011**



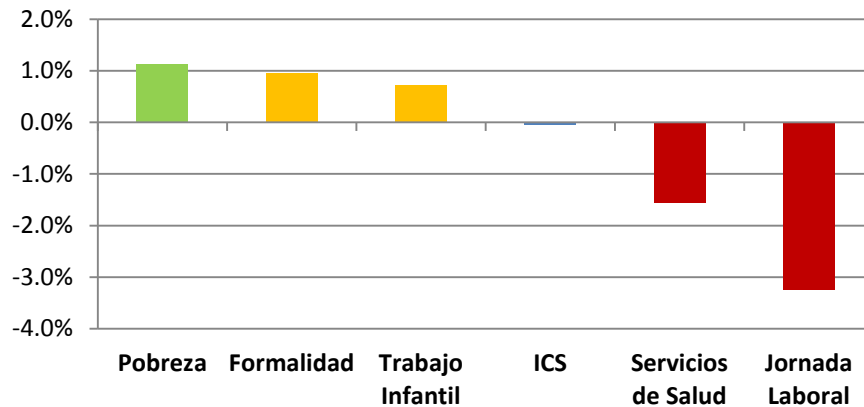
- El país tuvo niveles de desarrollo humano similares a Panamá (0.780) y a Costa Rica (0.773) en 2012.
- Entre 2007 y 2012 México aumentó 2.24% su nivel de desarrollo humano.
- Esta movilidad en el IDH se debe principalmente a las dimensiones de salud y de ingreso.<sup>1</sup>
- De 2010 a 2012, México se mantuvo en la posición 61 de 187 países.



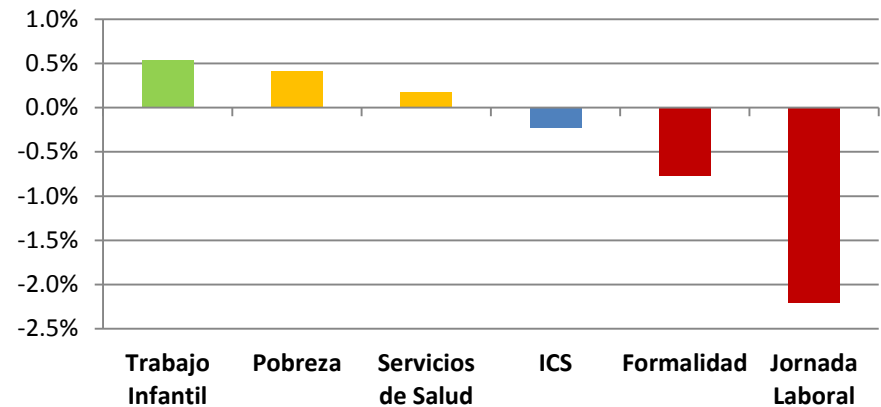




### Crecimiento ICS general, 2005-2011



### Crecimiento ICS metropolitano, 2005-2011

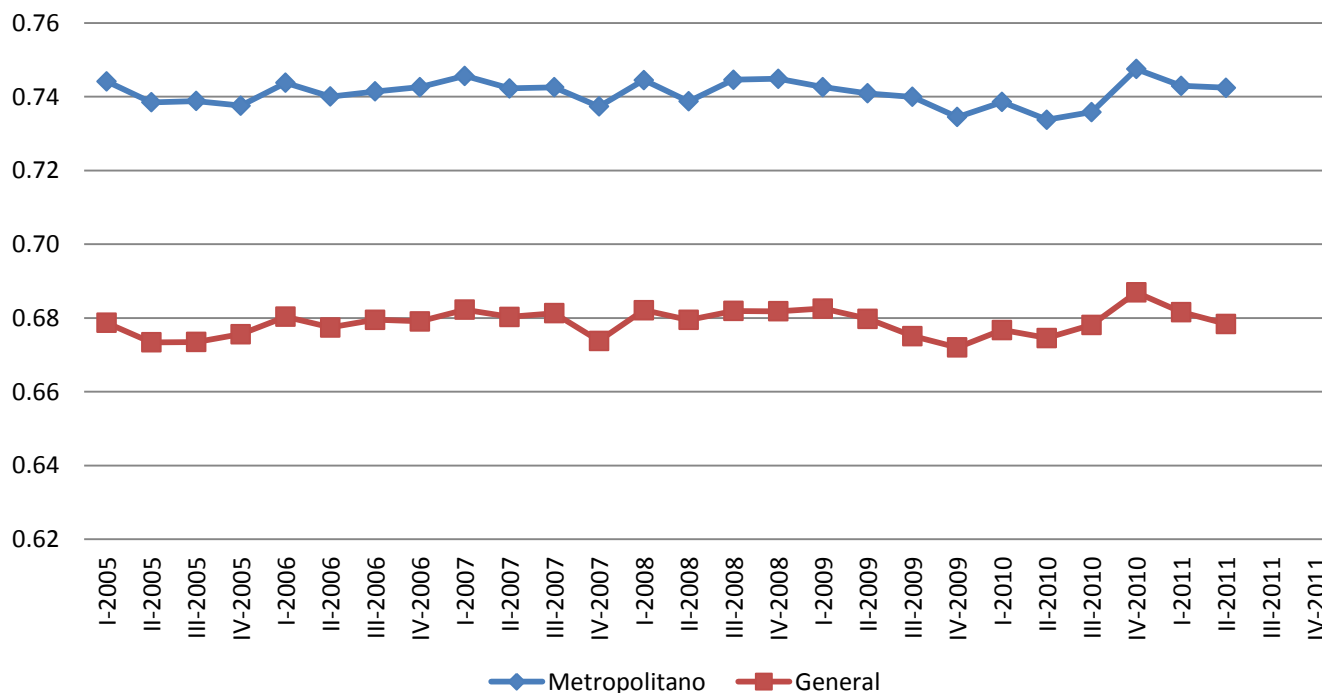


### Variación 2005-2011

- Mayor avance en ausencia de trabajo infantil (zonas urbanas) y en pobreza (general)
- Retroceso en jornada laboral (metropolitano y general)

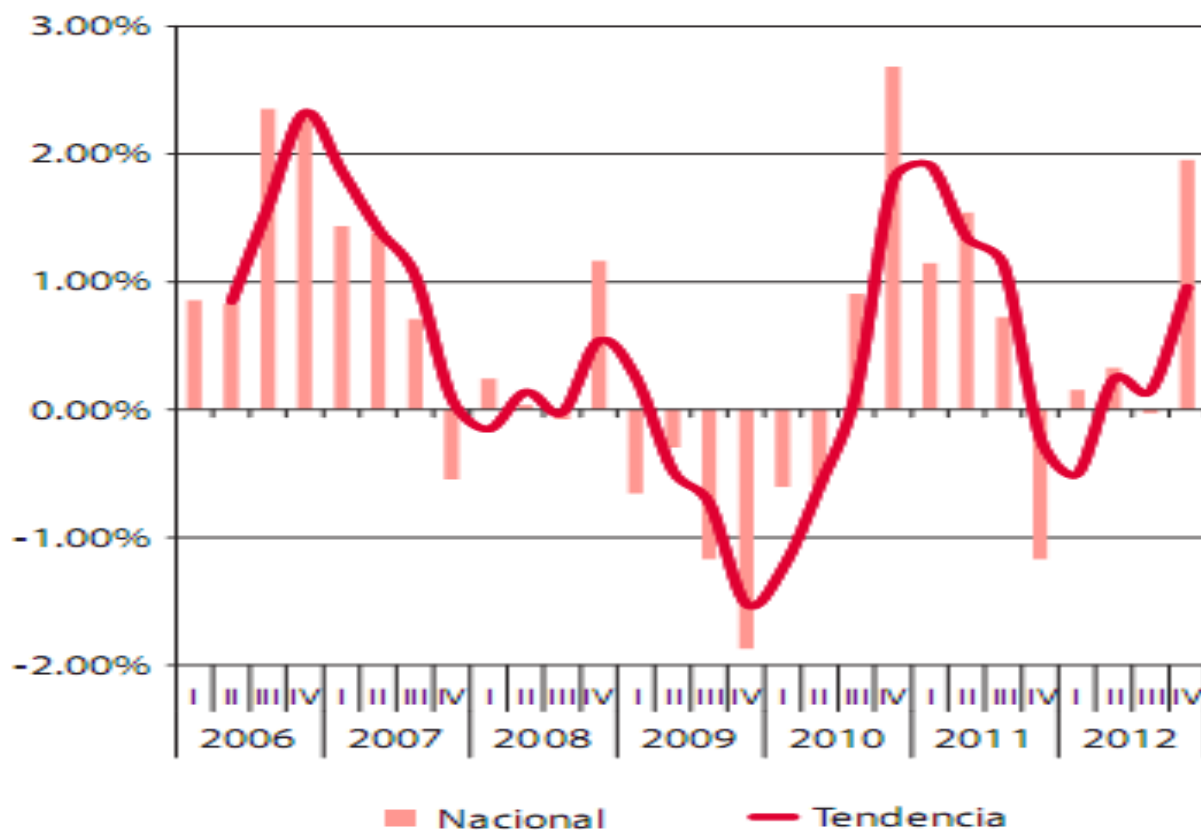
## Condiciones de salud, educación e ingreso asociadas al mercado laboral

Índice de Competitividad Social, 2005-2011



• Mayor competitividad en zonas metropolitanas

## Competitividad Social: variación trimestral del ICS respecto al año anterior 2006-2012



- **Contención de la pobreza extrema ante choques externos**
- **Avance de indicadores no monetarios que no compensan la reducción del ingreso**
- **Precaria recuperación del mercado de trabajo y posible declive de la competitividad social**